



Castilla-La Mancha

Plan de Actuaciones Preventivas de los Efectos del Exceso de Temperaturas Sobre la Salud

Castilla-La Mancha, 2014

Consejería de Sanidad y Asuntos Sociales

Dirección General de Salud Pública, Drogodependencias y Consumo

Toledo, 14 de julio de 2014

- La exposición a temperaturas elevadas y la insolación excesivas suponen en sí mismas un riesgo para la salud.
- Para prevenir ese riesgo, todas las personas y especialmente las más sensibles a los efectos del calor (niños, ancianos y enfermos crónicos) deben adoptar las medidas recomendadas por la Consejería de Sanidad y Asuntos Sociales:
- <http://www.jccm.es/cs/Satellite/index/plan1193043136074pl/1193043110017.html>
- Los índices diarios de ola de calor pretenden valorar el efecto acumulado de la persistencia de temperaturas excesivas.
- El objetivo fundamental de estos índices es servir de indicador para que las autoridades sanitarias y sociales activen los mecanismos de actuación previstos en el “*Plan de Actuaciones Preventivas de los Efectos del Exceso de Temperaturas sobre la Salud*”

Cálculo de los Índices Diarios de Ola de Calor

Si el número de días en que las temperaturas máxima y mínima previstas rebasa simultáneamente las temperaturas umbrales, es cero, el índice sería "0", y el nivel asignado por el Plan de Acciones Preventivas sería "NIVEL 0" (ausencia de riesgo: color verde).

Si el número de días en que las temperaturas máxima y mínima previstas rebasa simultáneamente las temperaturas umbrales, es uno ó dos, los índices serían respectivamente "1" y "2", y el nivel asignado por el Plan de Acciones Preventivas sería "NIVEL 1" (bajo riesgo: color amarillo).

Si el número de días en que las temperaturas máxima y mínima previstas rebasa simultáneamente las temperaturas umbrales, es tres o cuatro, los índices serían respectivamente "3" y "4", y el nivel asignado por el Plan de Acciones Preventivas sería "NIVEL 2" (riesgo medio: color naranja).

Si el número de días en que las temperaturas máxima y mínima previstas rebasa simultáneamente las temperaturas umbrales, es cinco, el índice sería "5", y el nivel asignado por el Plan de Acciones Preventivas sería "NIVEL 3" (alto riesgo: color rojo).

Temperaturas Umbrales Provinciales Castilla-La Mancha, 2014

Provincia	Máxima	Mínima
Albacete	36	20
Ciudad Real	38	22
Cuenca	32	21
Guadalajara	35	21
Toledo	38	22

Niveles Provinciales de Alerta - Castilla-La Mancha (Del 14 al 18 de Julio de 2014)

❖ Albacete

- Las temperaturas máximas y mínimas previstas no superan simultáneamente ningún día los umbrales establecidos:
 - Nivel 0 (Ausencia de Riesgo).

❖ Ciudad Real

- Las temperaturas máximas y mínimas previstas no superan simultáneamente ningún día los umbrales establecidos:
 - Nivel 0 (Ausencia de Riesgo).

Niveles Provinciales de Alerta - Castilla-La Mancha (Del 14 al 18 de Julio de 2014)

❖ Cuenca

- Las temperaturas máximas y mínimas previstas no superan simultáneamente ningún día los umbrales establecidos:
 - Nivel 0 (Ausencia de Riesgo).

❖ Guadalajara

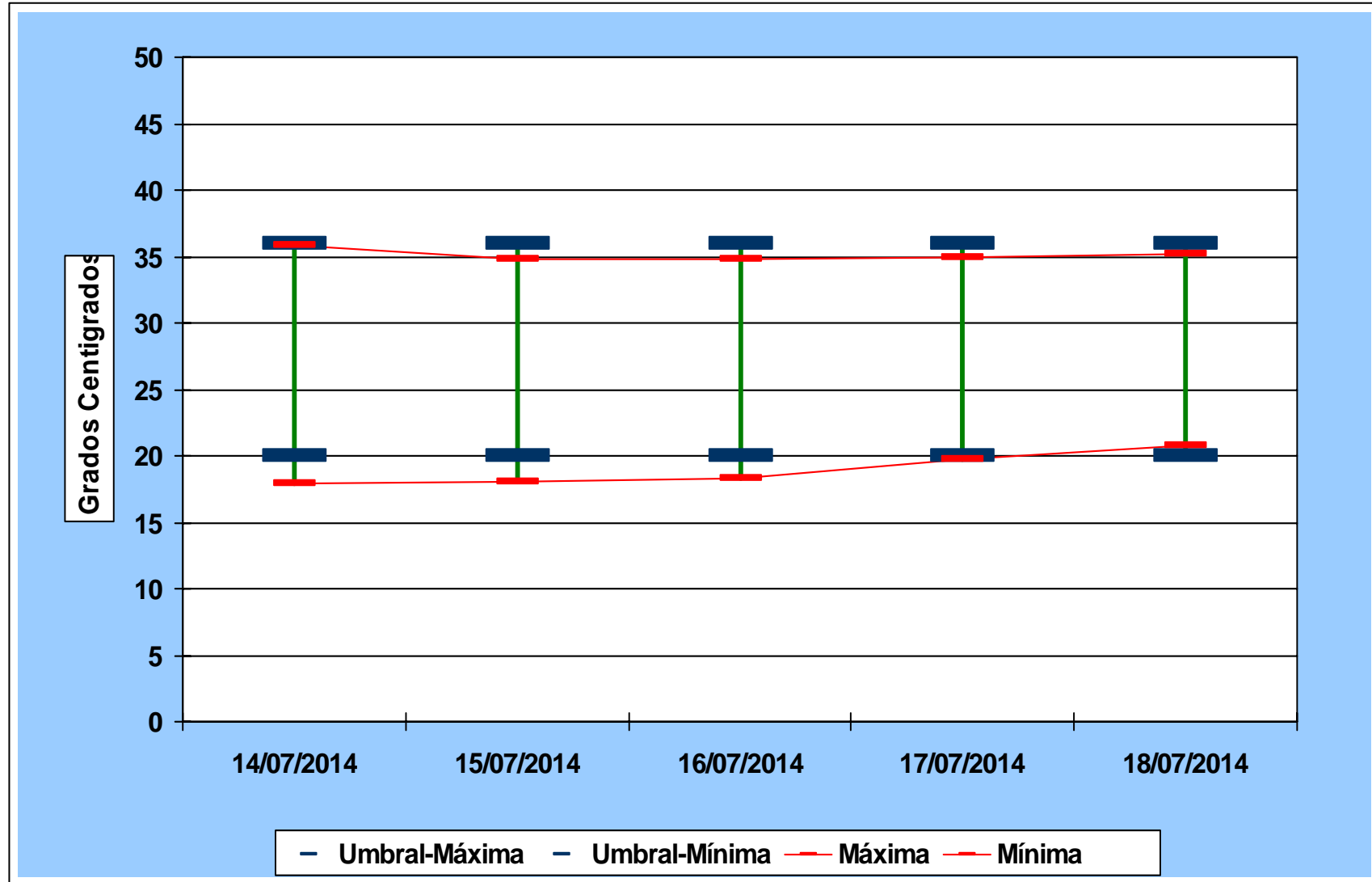
- Las temperaturas máximas y mínimas previstas no superan simultáneamente ningún día los umbrales establecidos:
 - Nivel 0 (Ausencia de Riesgo).

❖ Toledo

- Las temperaturas máximas y mínimas previstas no superan simultáneamente ningún día los umbrales establecidos:
 - Nivel 0 (Ausencia de Riesgo).

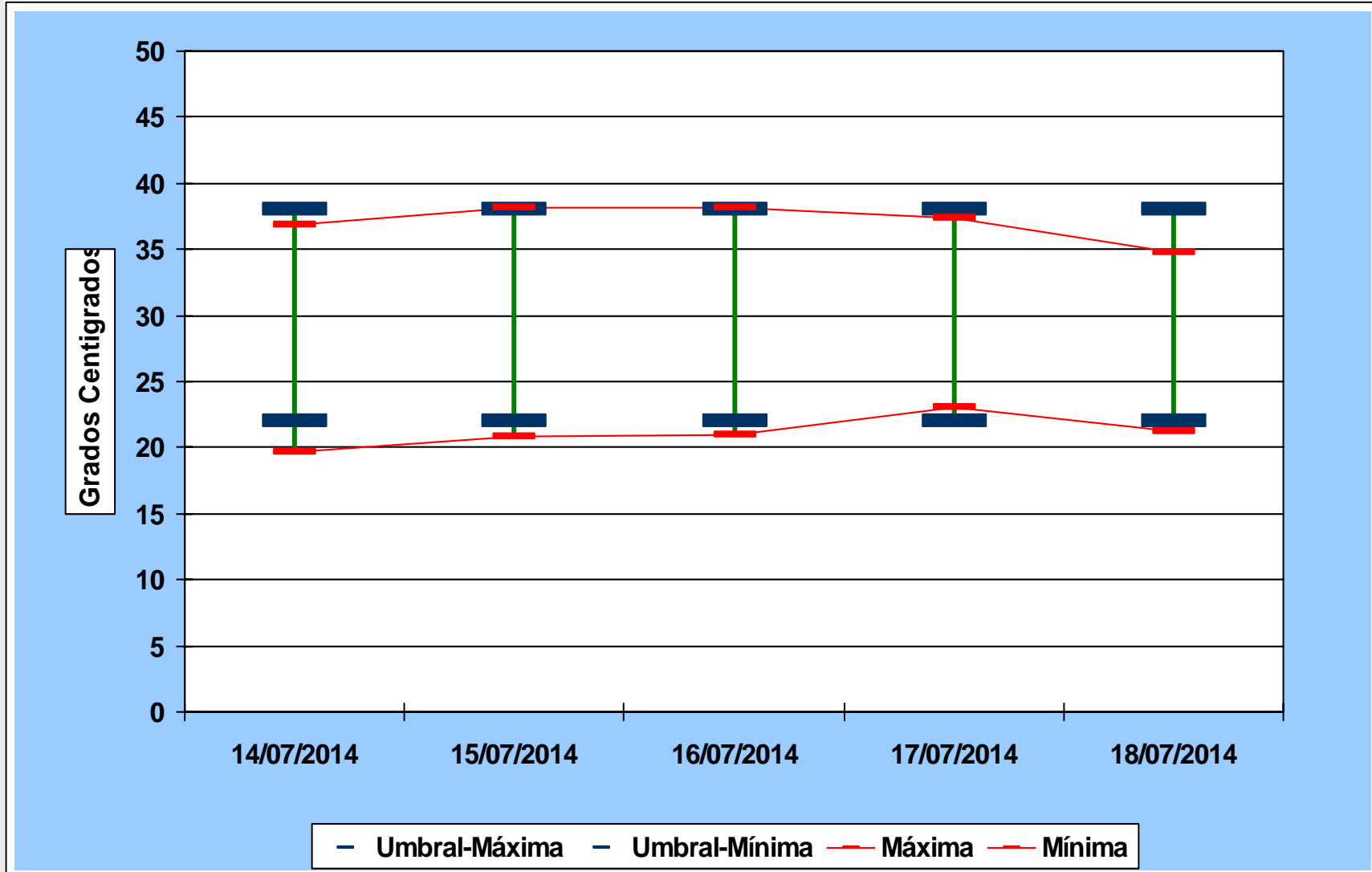
Índice de Ola de Calor en los 5 Próximos Días Albacete

Servicio de Epidemiología



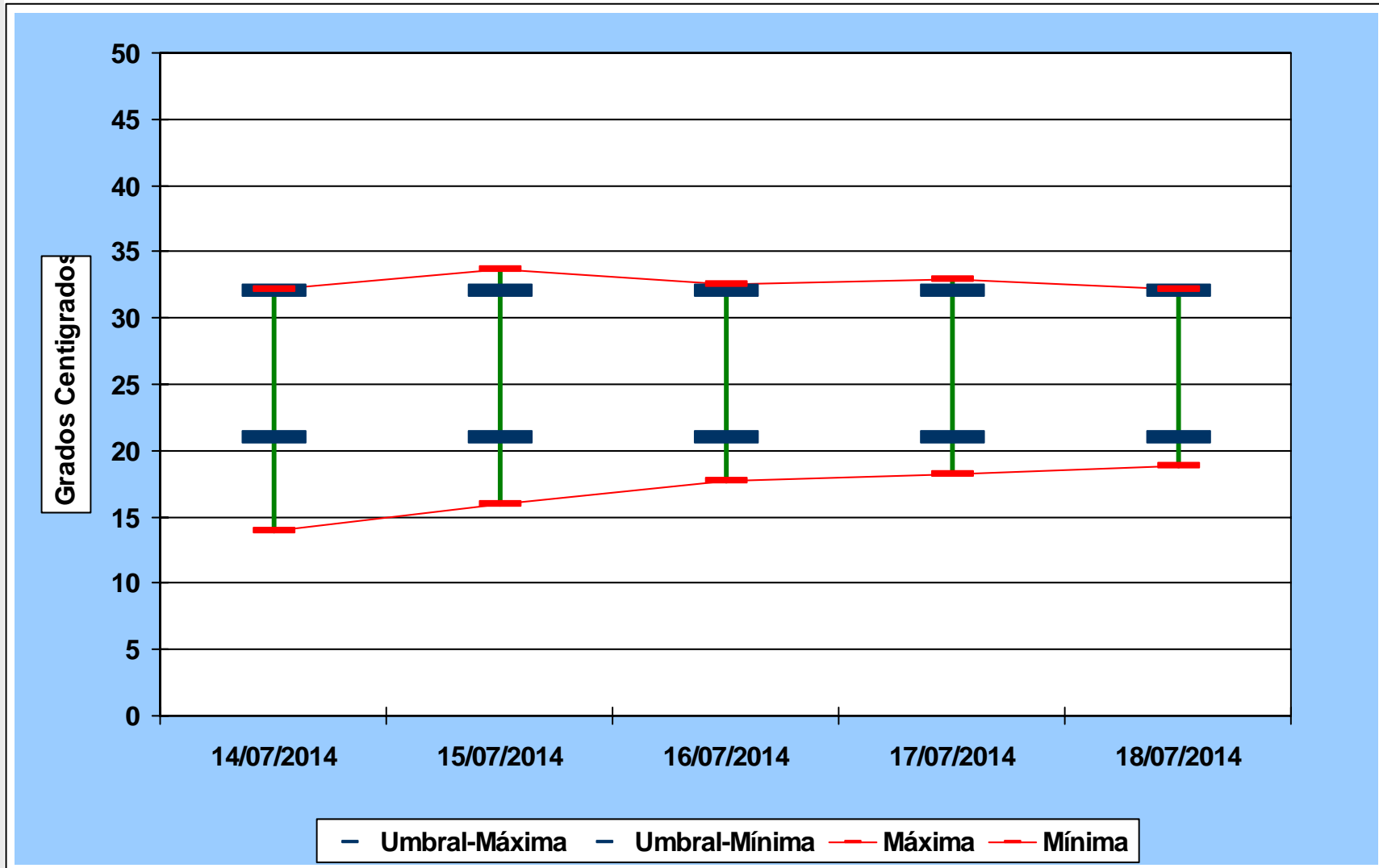
Índice de Ola de Calor en los 5 Próximos Días Ciudad Real

Servicio de Epidemiología



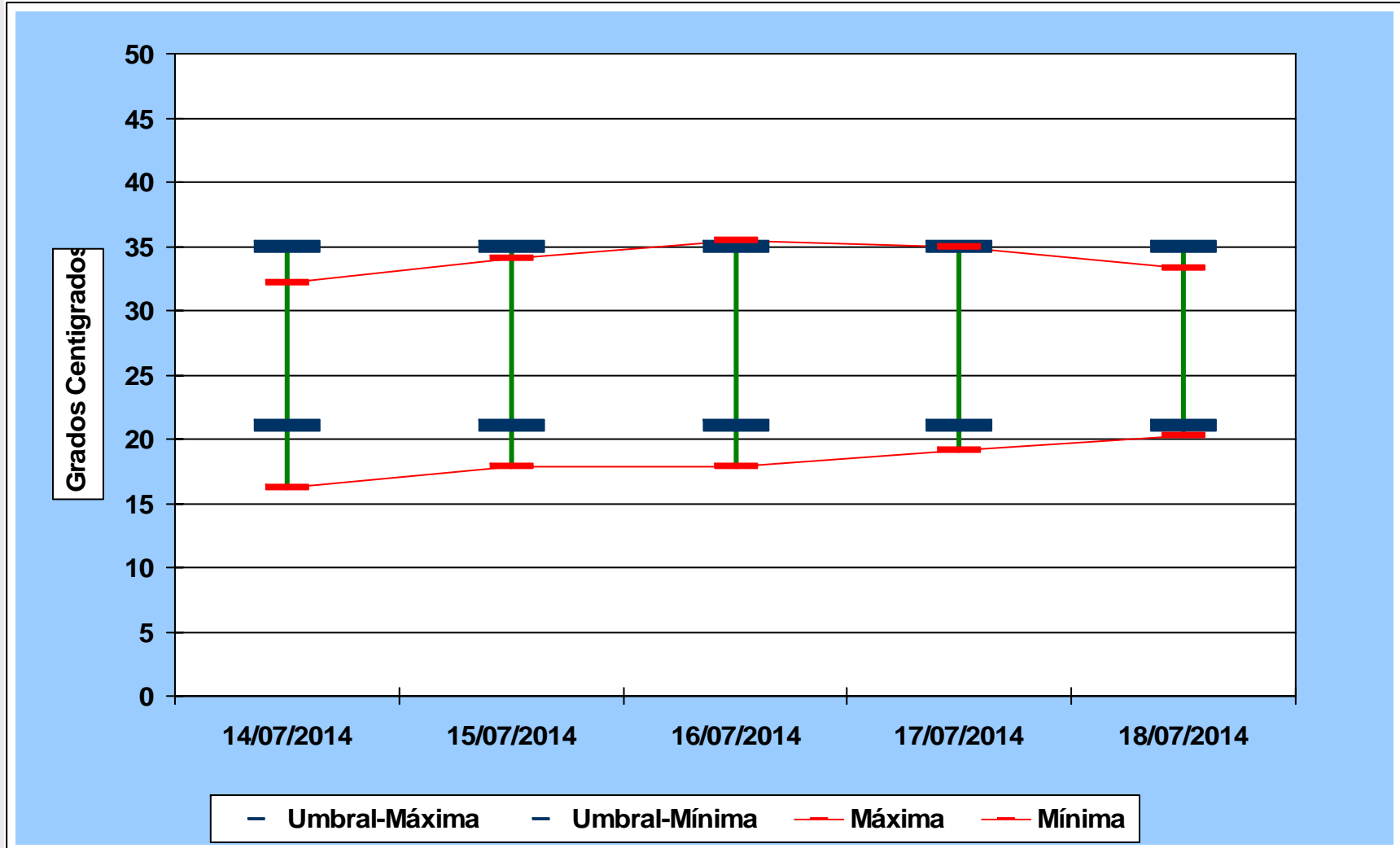
Índice de Ola de Calor en los 5 Próximos Días Cuenca

Servicio de Epidemiología



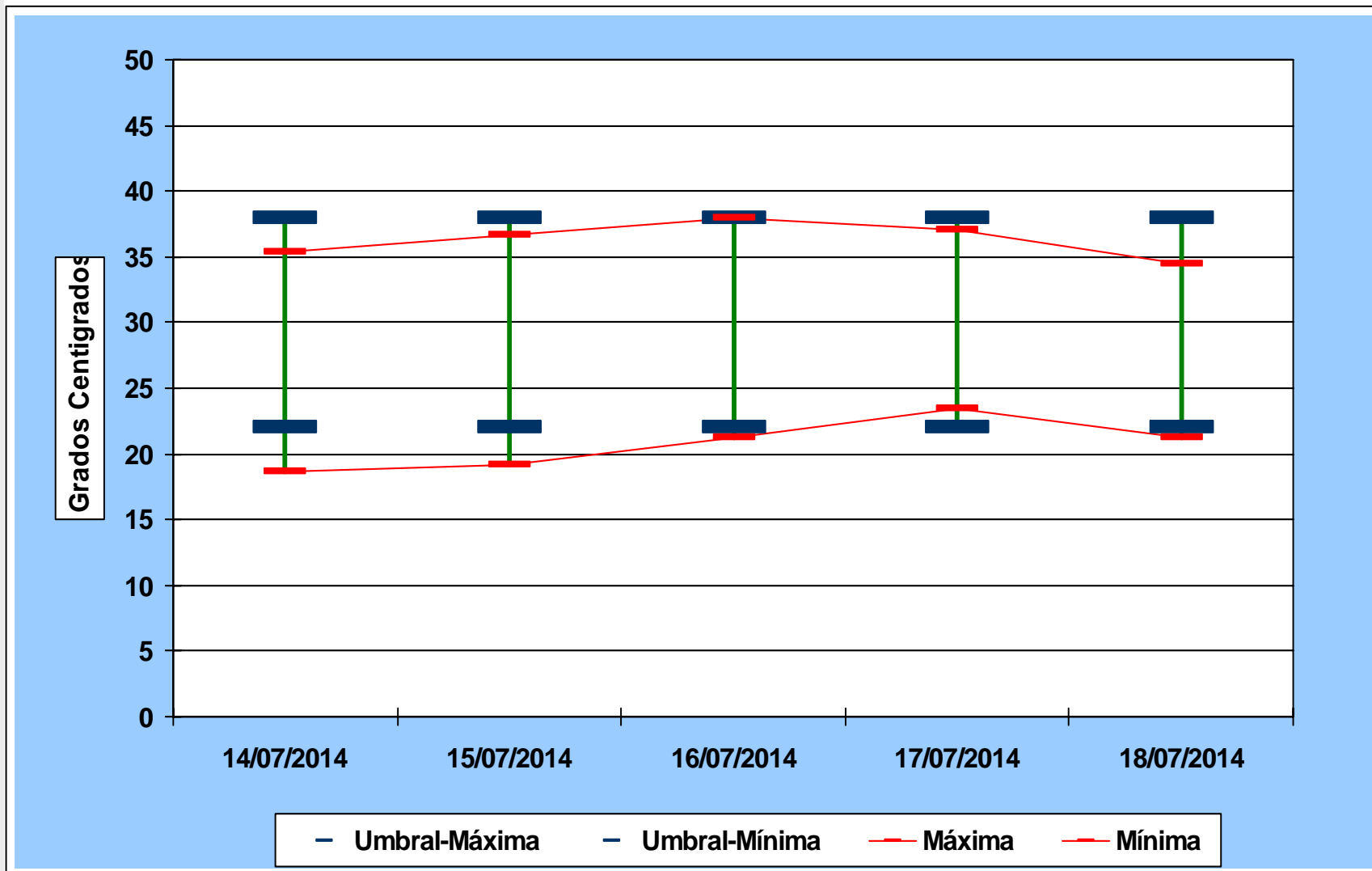
Índice de Ola de Calor en los 5 Próximos Días Guadalajara

Servicio de Epidemiología



Índice de Ola de Calor en los 5 Próximos Días Toledo

Servicio de Epidemiología





PLAN NACIONAL DE ACTUACIONES PREVENTIVAS DE LOS EFECTOS DEL EXCESO DE TEMPERATURAS SOBRE LA SALUD AÑO 2014 MAPA DE ASIGNACIÓN DE NIVELES

(Basado en las predicciones de temperaturas máximas y mínimas para hoy y los próximos 4 días)

MINISTERIO DE SANIDAD,
SERVICIOS SOCIALES E IGUALDAD

14/07/2014

MINISTERIO DE AGRICULTURA,
ALIMENTACIÓN Y MEDIO AMBIENTE



Nivel 0: Se espera que ningún día sean superadas las temperaturas umbrales.

Nivel 1: Se esperan de 1 a 2 días con temperaturas que superen los umbrales.

Nivel 2: Se esperan de 3 a 4 días con temperaturas que superen los umbrales.

Nivel 3: Se espera que los 5 días sean superadas las temperaturas umbrales.



Mapa de Umbrales de Temperaturas Máximas Diarias por Zonas Provinciales

Mapa de Umbrales de Temperaturas Máximas Diarias por Zonas Provinciales

- Este mapa presenta las temperaturas umbrales máximas que la Agencia Española de Meteorología considera para asignar los niveles de riesgo por superación de las mismas.
- Ha de tenerse en cuenta su presentación por zonas provinciales que no se corresponden necesariamente con capitales de provincia



Zona:



- Nivel Verde: Temperatura Máxima: $< 34^{\circ} \text{ C}$
- Nivel Amarillo: Temperatura Máxima: $\geq 34^{\circ} \text{ C} \ \& \ < 37^{\circ} \text{ C}$
- Nivel Naranja: Temperatura Máxima: $\geq 37^{\circ} \text{ C} \ \& \ < 40^{\circ} \text{ C}$
- Nivel Rojo: Temperatura Máxima: $\geq 40^{\circ} \text{ C}$

Zona:



- Nivel Verde: Temperatura Máxima: $< 36^{\circ} \text{ C}$
- Nivel Amarillo: Temperatura Máxima: $\geq 36^{\circ} \text{ C} \ \& \ < 39^{\circ} \text{ C}$
- Nivel Naranja: Temperatura Máxima: $\geq 39^{\circ} \text{ C} \ \& \ < 42^{\circ} \text{ C}$
- Nivel Rojo: Temperatura Máxima: $\geq 42^{\circ} \text{ C}$

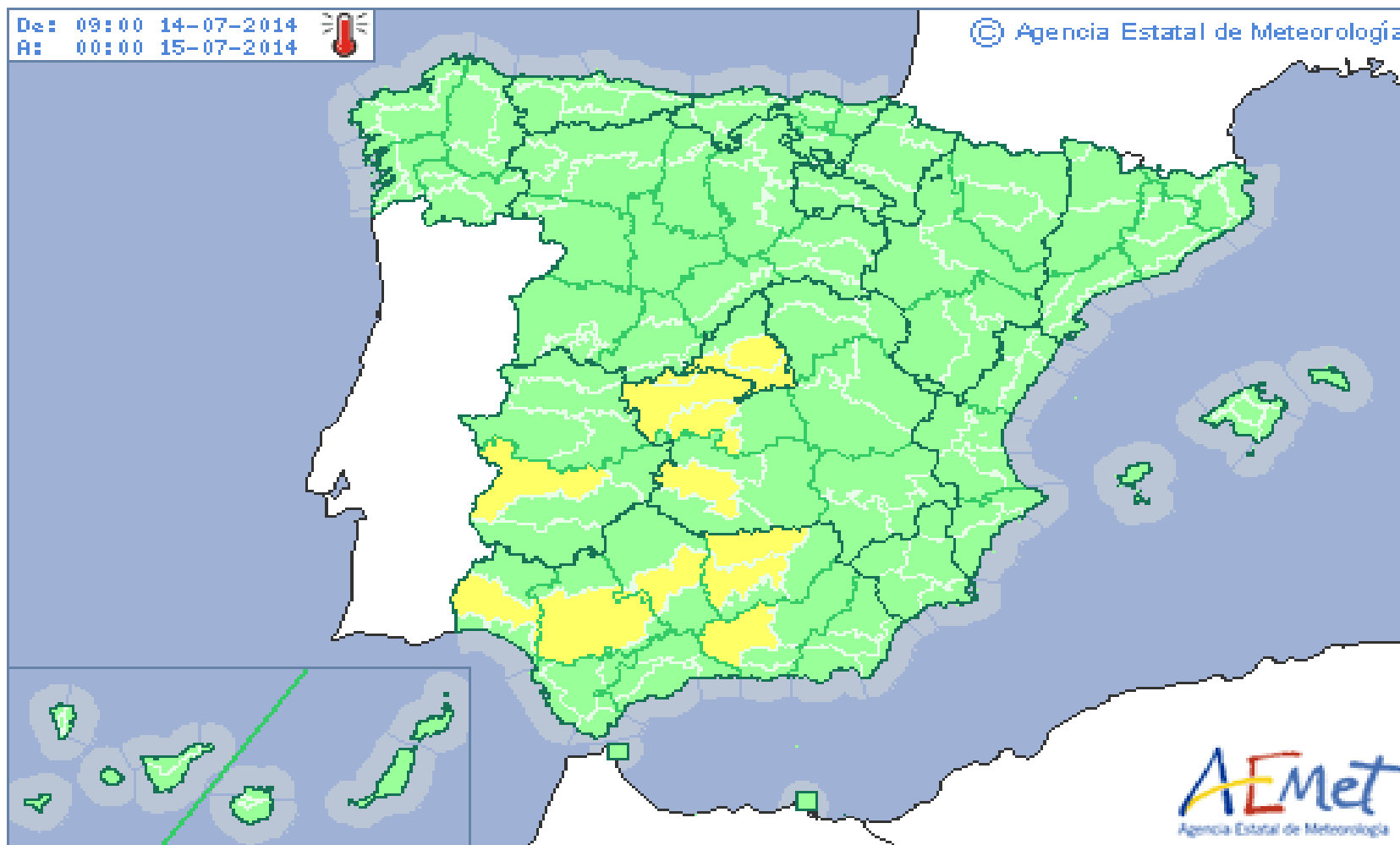
Zona:



- Nivel Verde: Temperatura Máxima: $< 38^{\circ} \text{ C}$
- Nivel Amarillo: Temperatura Máxima: $\geq 38^{\circ} \text{ C} \ \& \ < 40^{\circ} \text{ C}$
- Nivel Naranja: Temperatura Máxima: $\geq 40^{\circ} \text{ C} \ \& \ < 44^{\circ} \text{ C}$
- Nivel Rojo: Temperatura Máxima: $\geq 44^{\circ} \text{ C}$

Niveles de Riesgo según las Temperaturas Máximas Diarias Previstas para el Día: 14/07/2014 (España)

Basado en superación de temperaturas máximas para el día de hoy

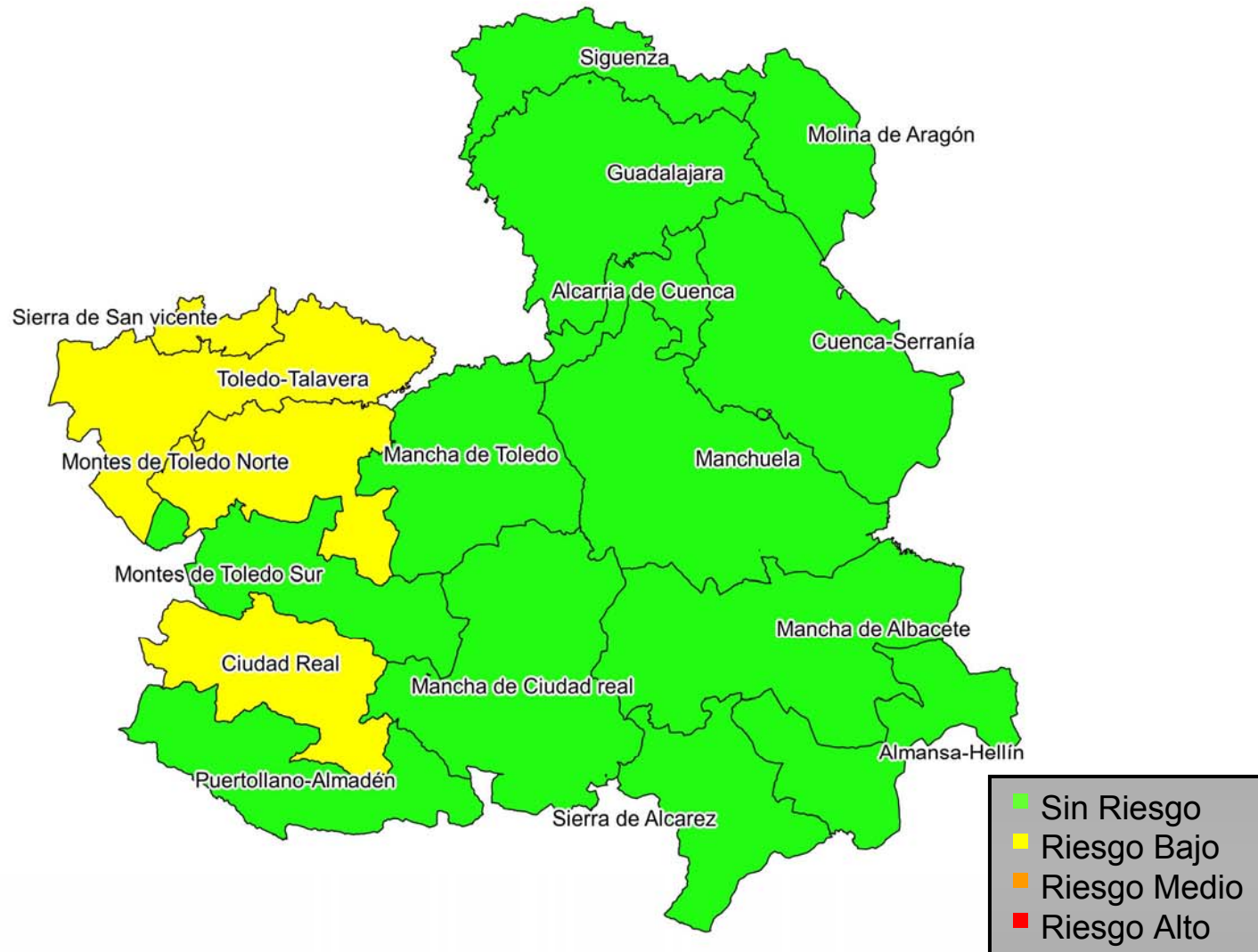


■ Sin riesgo ■ Riesgo ■ Riesgo importante ■ Riesgo extremo

Niveles de Riesgo según las Temperaturas Máximas Diarias Castilla-La Mancha (14/07/2014)

- ❖ Las temperaturas máximas previstas para el día 14/07/2014, oscilarán entre 36° C y 39° C (Alerta Amarilla → Riesgo Bajo) en las siguientes zonas geográficas:
 - Provincia de Toledo:
 - Zona de Sierra de San Vicente
 - Zona Montes de Toledo Norte
- ❖ Las temperaturas máximas previstas para el día 14/07/2014, oscilarán entre 38° C y 40° C (Alerta Amarilla → Riesgo Bajo) en las siguientes zonas geográficas:
 - Provincia de Toledo:
 - Zona de Toledo-Talavera
 - Provincia de Ciudad Real:
 - Zona de Ciudad Real Capital

Niveles de Riesgo según las Temperaturas Máximas Diarias Previstas para el Día: 14/07/2014 (Castilla-La Mancha)



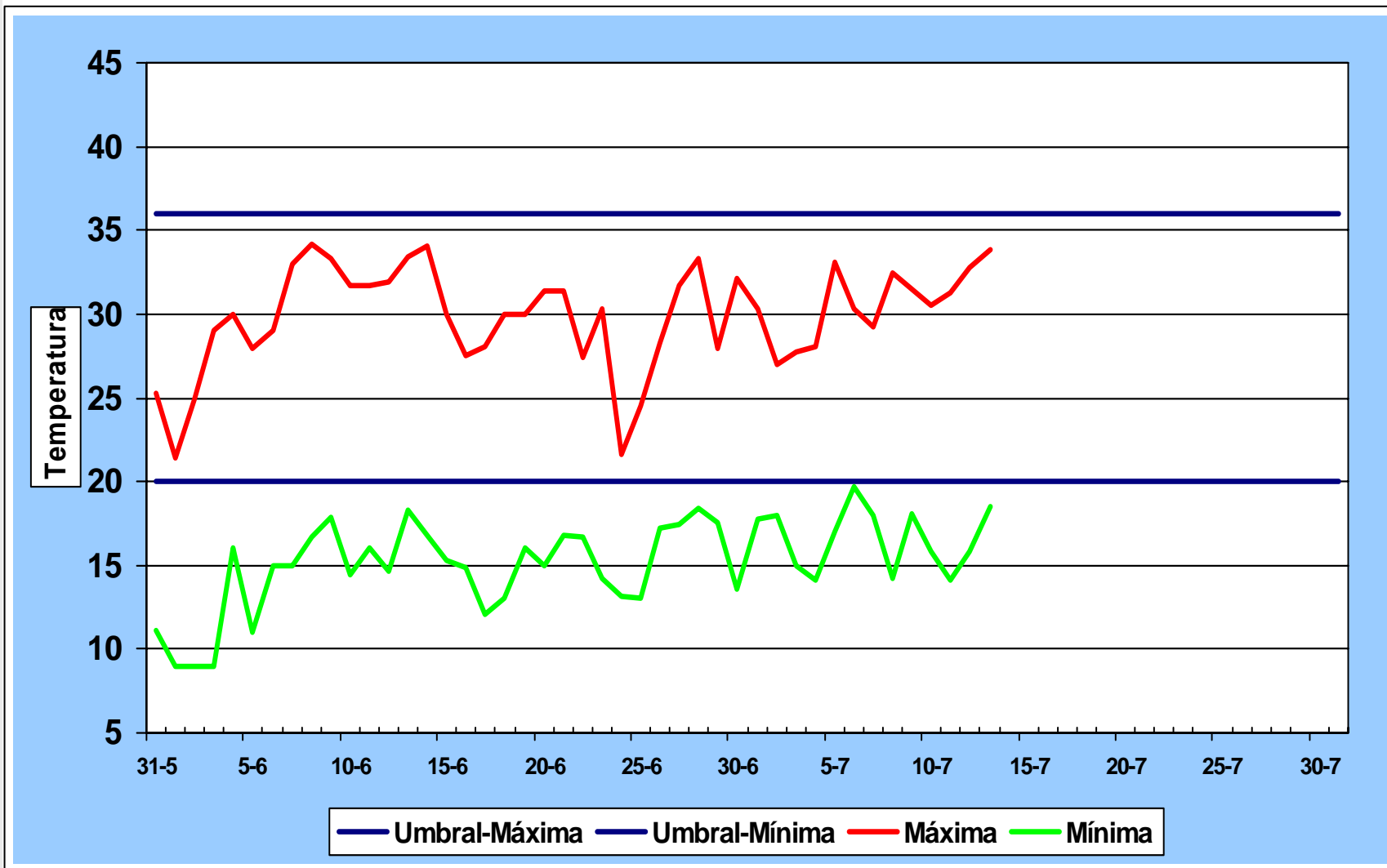


Temperaturas Provinciales Observadas

Del 31 de Mayo al 13 de julio de 2014

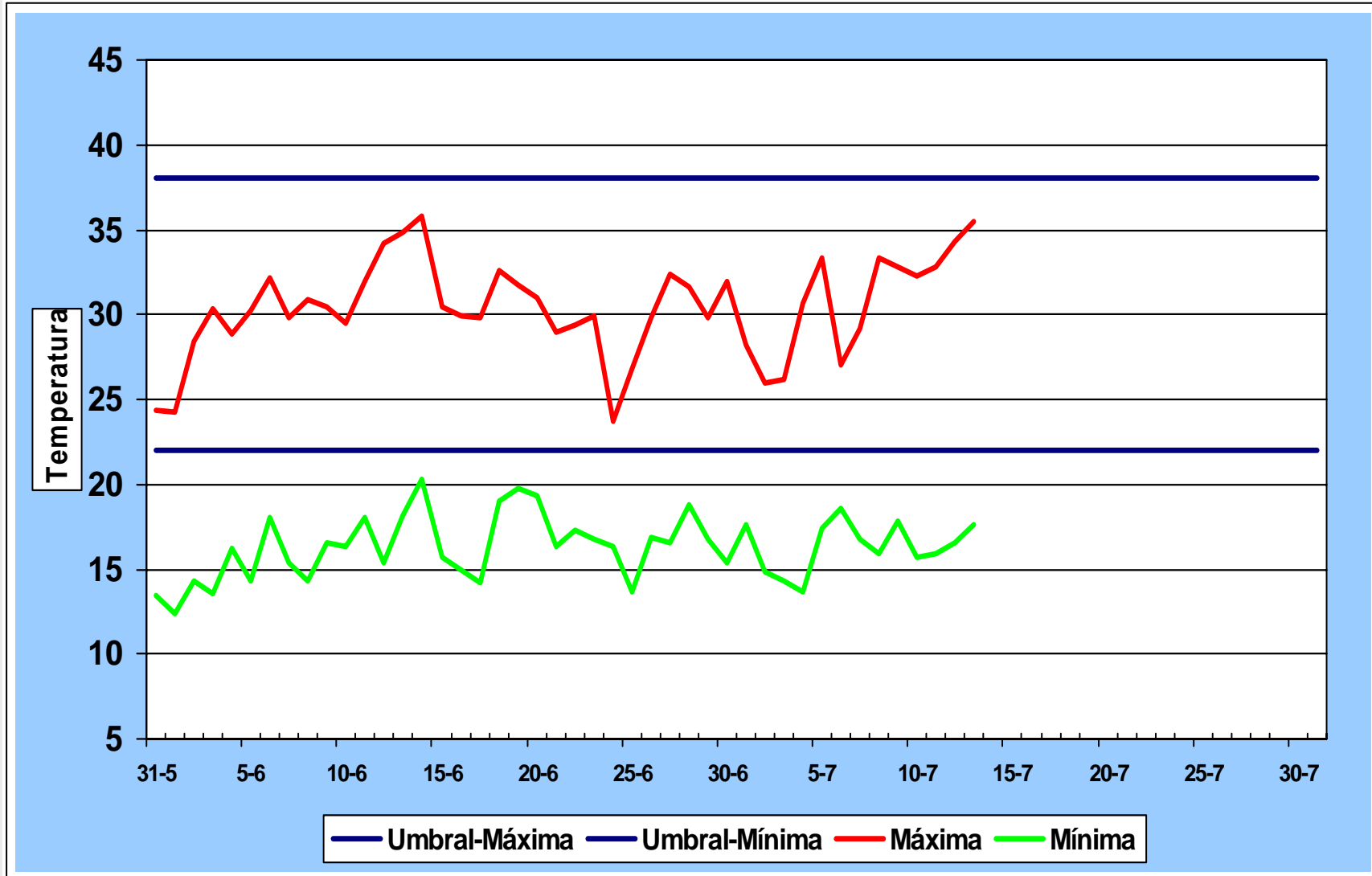
Temperaturas Observadas Albacete

Servicio de Epidemiología

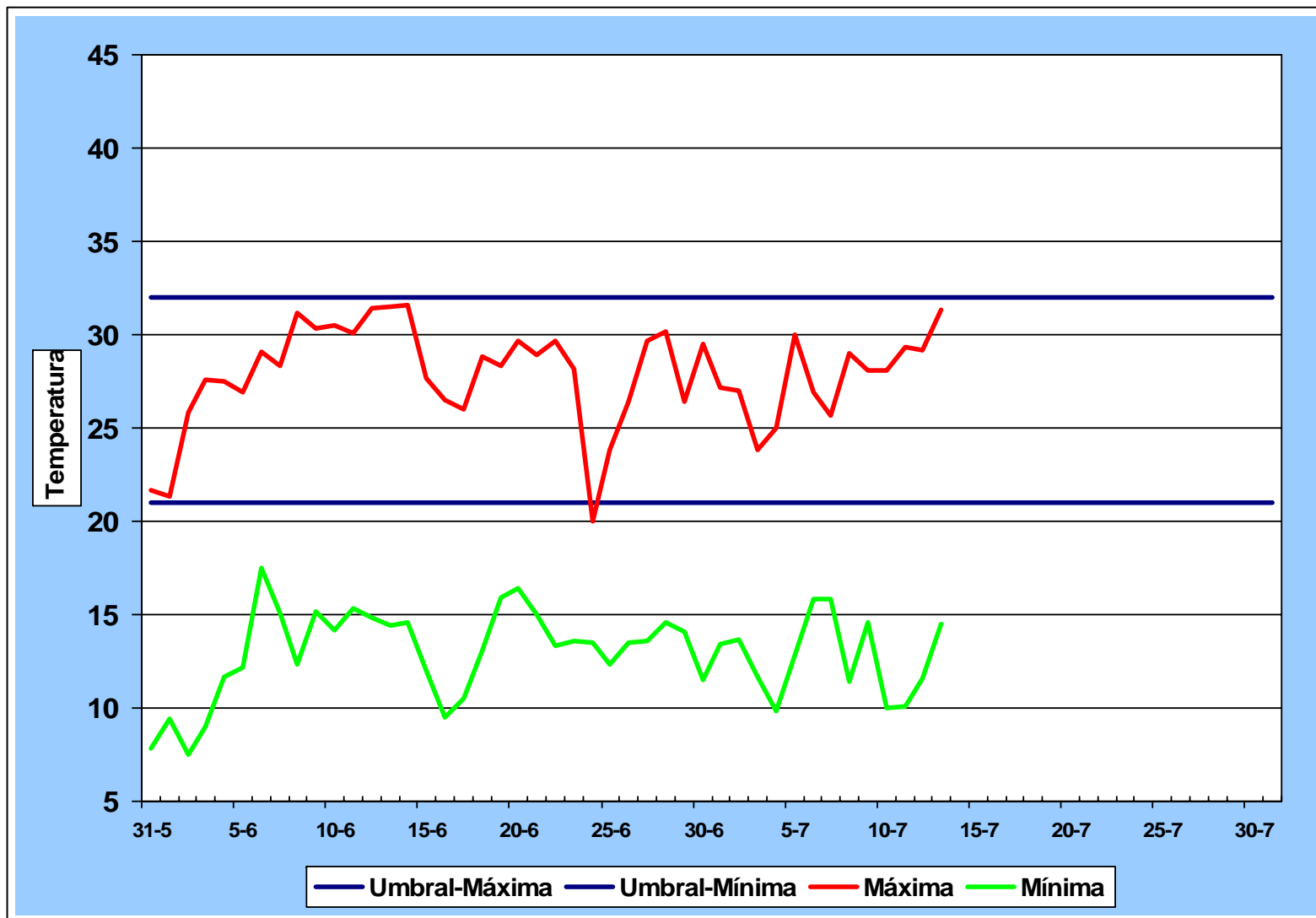


Temperaturas Observadas Ciudad Real

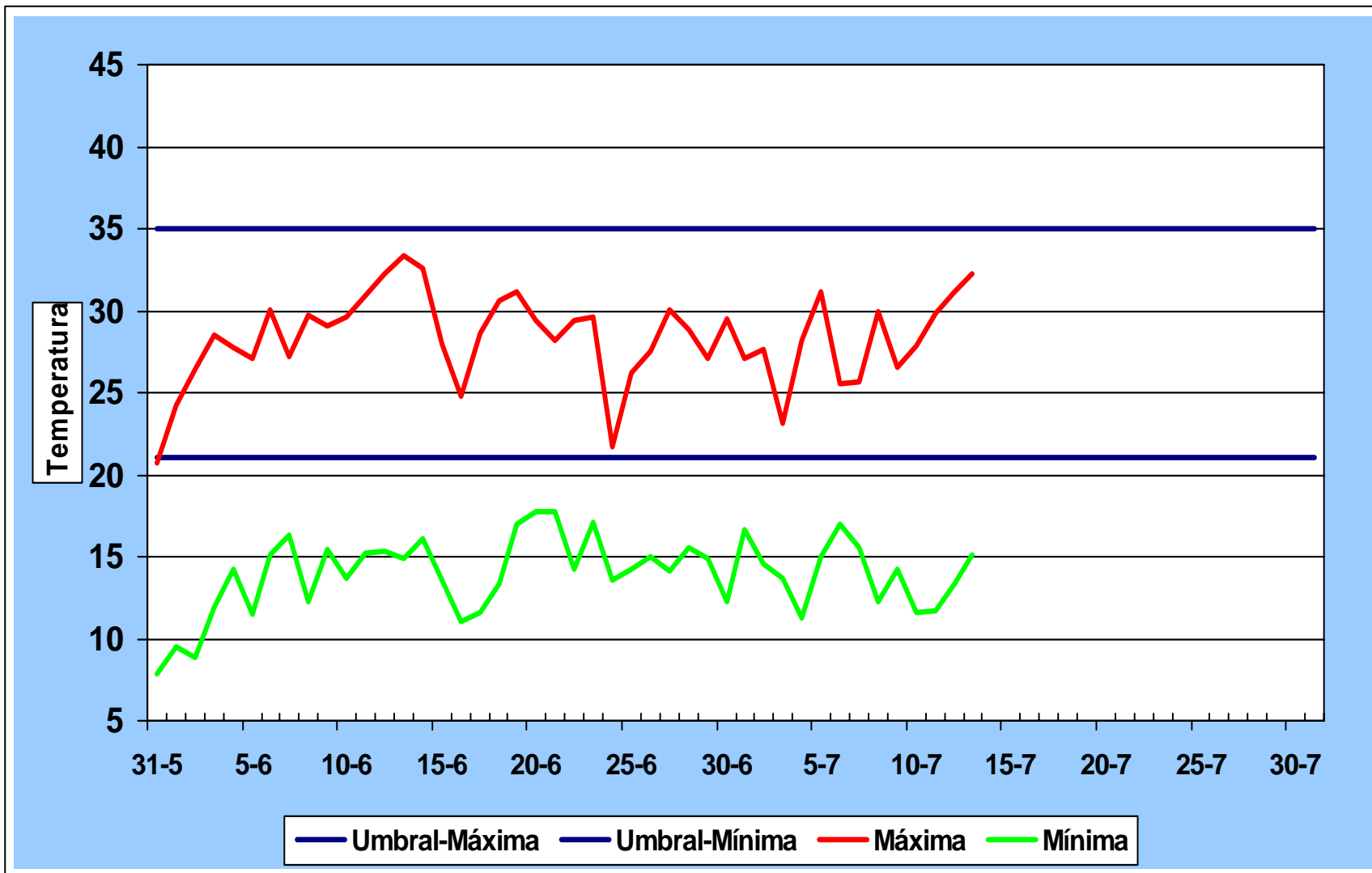
Servicio de Epidemiología



Temperaturas Observadas Cuenca

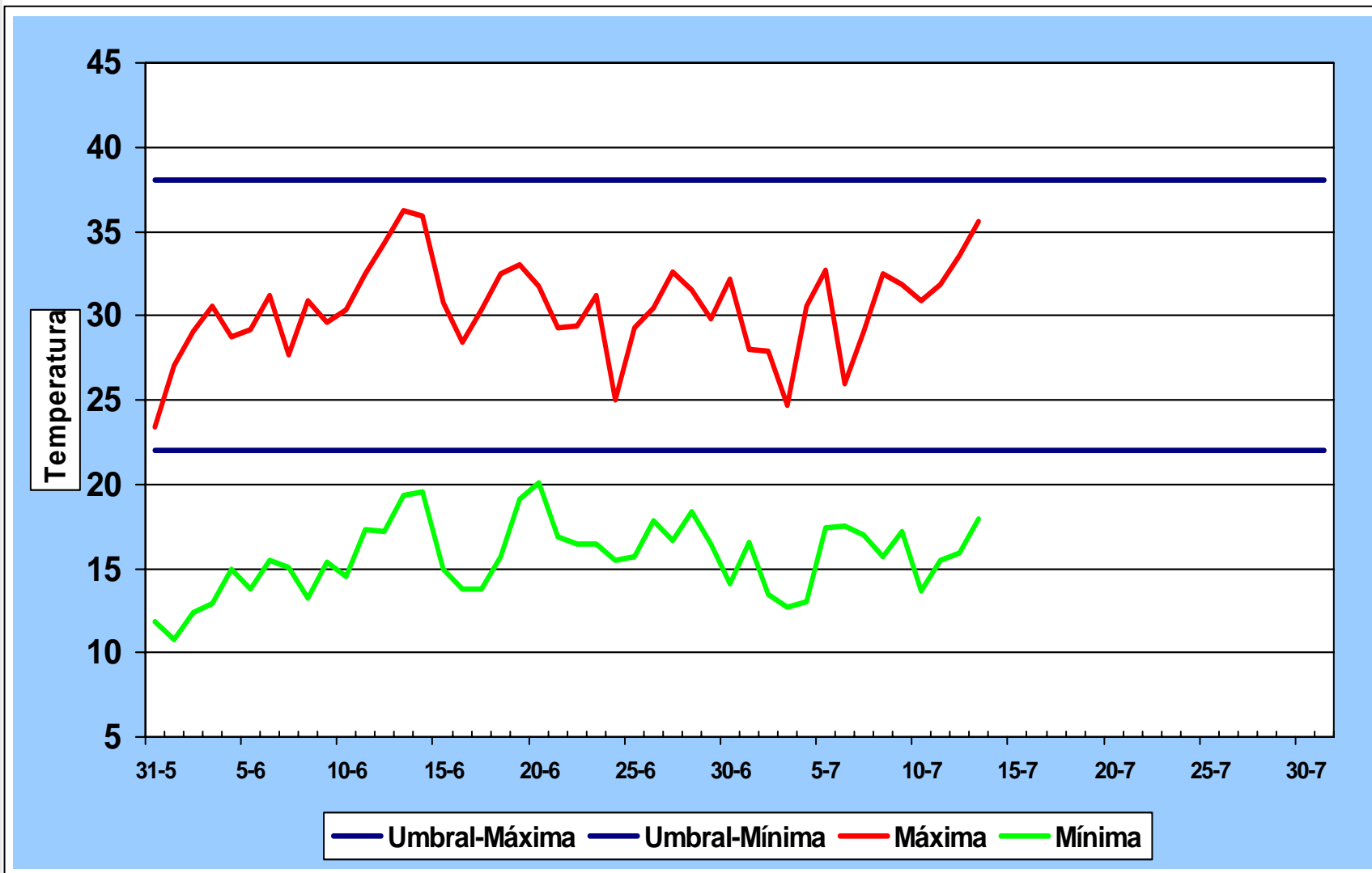


Temperaturas Observadas Guadalajara



Temperaturas Observadas Toledo

Servicio de Epidemiología





Castilla-La Mancha

ve@jccm.es
www.jccm.es